

Ks - QUADRO 2 SCALA 1:15000

Comune di San Casciano in Val di Pesa Provincia di Firenze

2016

Sindaco
Massimiliano Pescini
Assessore Urbanistica ed Edilizia
Donatella Viviani

Gruppo di Lavoro:
Progettazione
Architetto Silvia Viviani

Collaboratori
Arch. Annalisa Pirrello
Arch. Lucia Ninno
Ing. Andrea Urbani

Servizio Urbanistica ed Edilizia
Arch. Barbara Ronchi
Arch. Sonia Capetti
Arch. Costanza Caccatori
Arch. Sandra Anichini

Aspetti Geologici, Idraulici e Idrogeologici
Dott. Geol. Simone Faschi
(Idrogeo Service Srl)
Dott. Geol. Alessandro Murrattu
(Idrogeo Service Srl)
Dott. Geol. Alessio Calvetti
(Idrogeo Service Srl)
Dott. Geol. Laila Taddei
(Idrogeo Service Srl)
Ing. Giacomo Gazzini
(Hydrogeo Ingegneria per
l'ambiente e il territorio)

Variante al Piano Strutturale
L.R. n.65 del 10 Novembre 2014

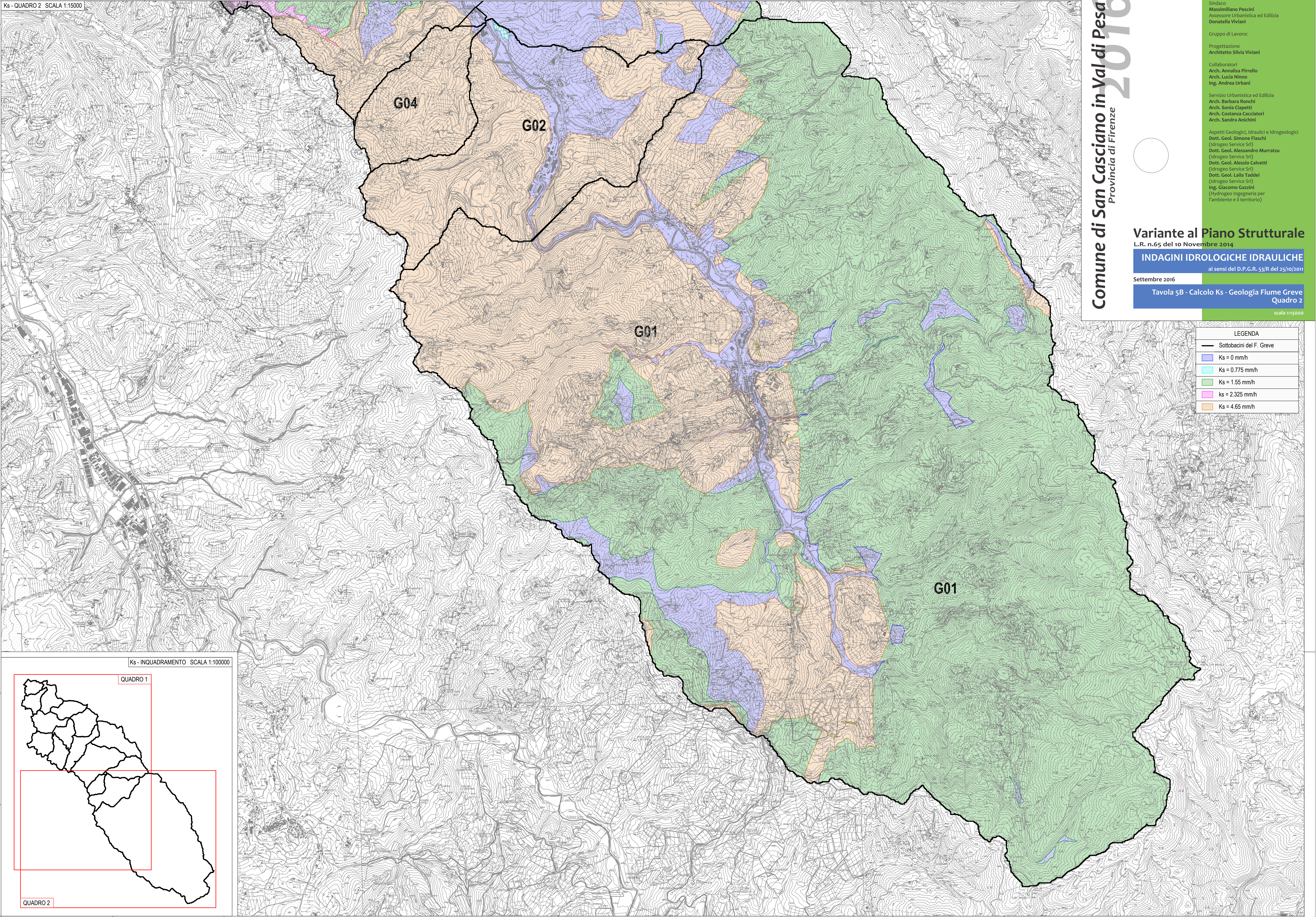
INDAGINI IDROLOGICHE IDRAULICHE
ai sensi del D.P.G.R. 53/R del 25/10/2011

Settembre 2016

Tavola 5B - Calcolo Ks - Geologia Fiume Greve
Quadro 2

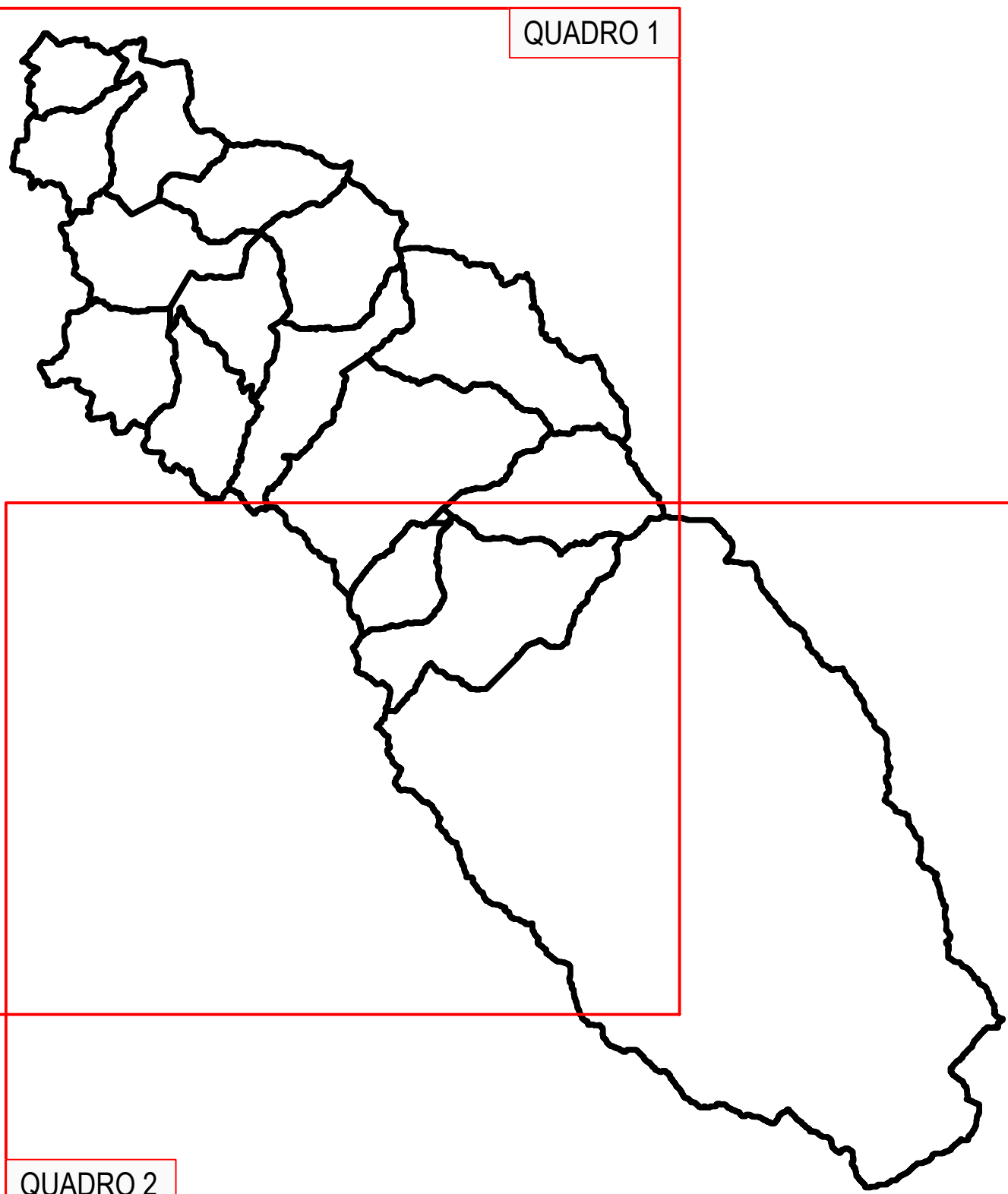
scala 1:15000

LEGENDA	
	Sottobacini del F. Greve
	Ks = 0 mm/h
	Ks = 0.775 mm/h
	Ks = 1.55 mm/h
	ks = 2.325 mm/h
	Ks = 4.65 mm/h



Ks - INQUADRAMENTO SCALA 1:100000

QUADRO 1



QUADRO 2